

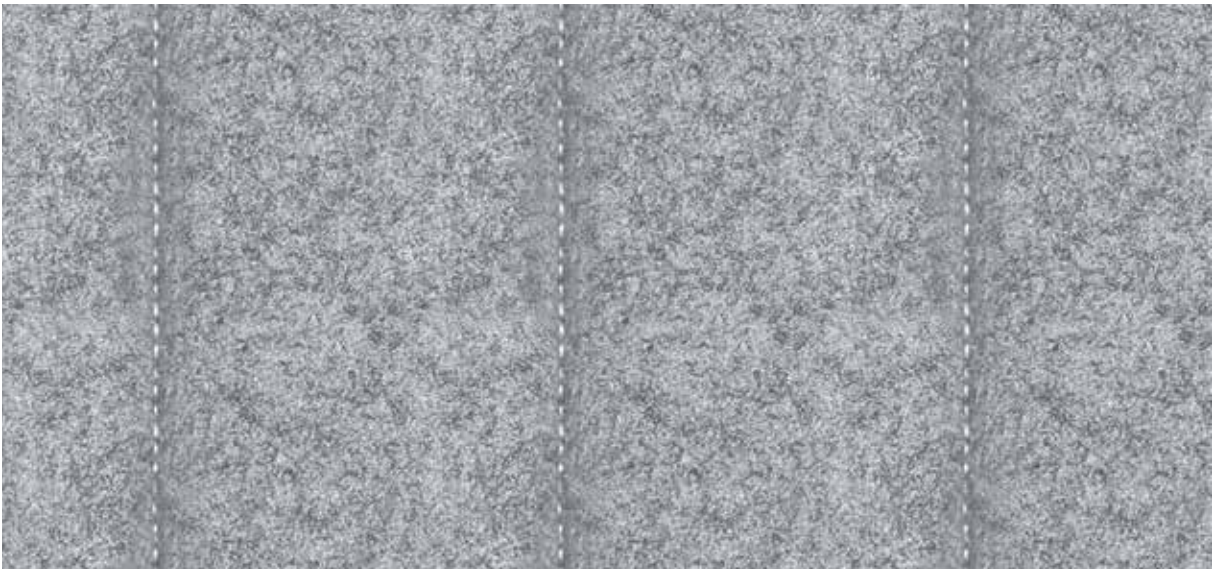
at work\*  
with  
Camira

—

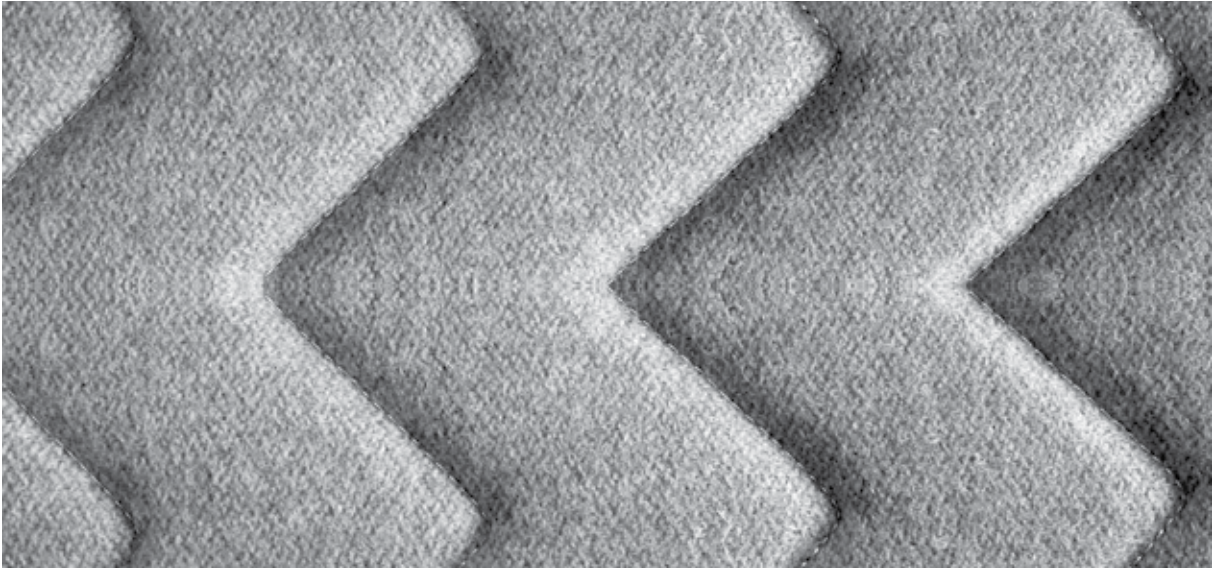
Synergy  
Quilt

Synergy Quilt is a wide width, quilted version of our soft-handle wool blend fabric, Synergy. Foam backing and wadding form the density of the quilt, with lighter shades being stitched in white thread and darker shades stitched in black thread, to create Channel, Chevron or Hourglass patterns.

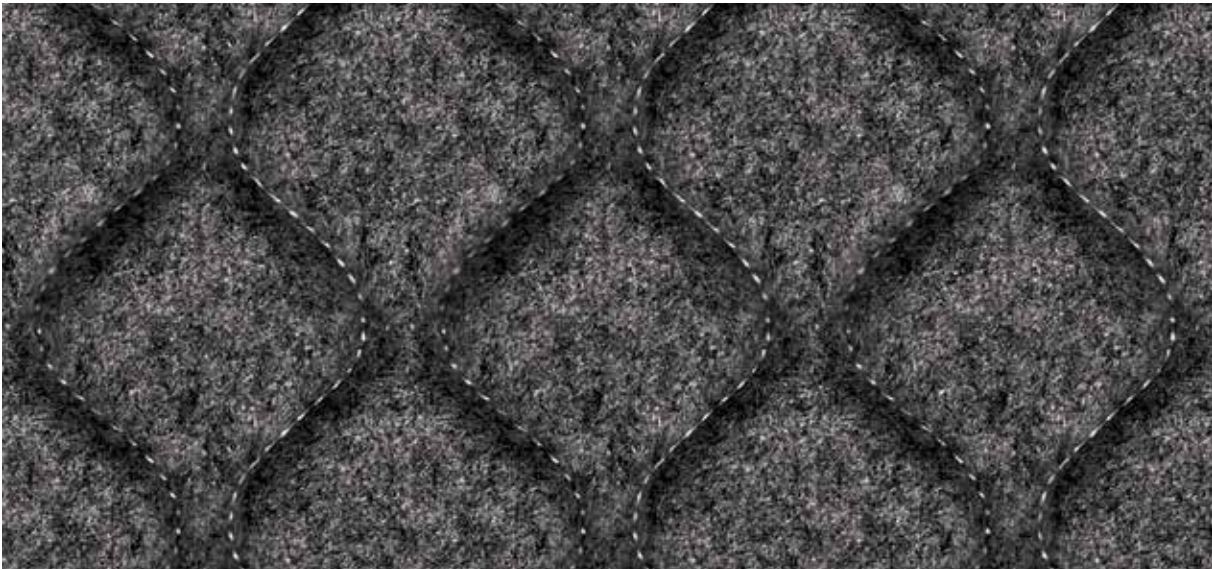
Photographic fabric scans are not colour accurate. Always request actual fabric samples before ordering.



**Channel**



**Chevron**



**Hourglass**

# Synergy Quilt



## Serendipity

Channel QSC08 (White thread)  
Chevron QSV08 (White thread)  
Hourglass QSH08 (White thread)



## Mutual

Channel QSC84 (Black thread)  
Chevron QSV84 (Black thread)  
Hourglass QSH84 (Black thread)



## Chemistry

Channel QSC35 (Black thread)  
Chevron QSV35 (Black thread)  
Hourglass QSH35 (Black thread)



## Support

Channel QSC55 (White thread)  
Chevron QSV55 (White thread)  
Hourglass QSH55 (White thread)



## Group

Channel QSC59 (Black thread)  
Chevron QSV59 (Black thread)  
Hourglass QSH59 (Black thread)



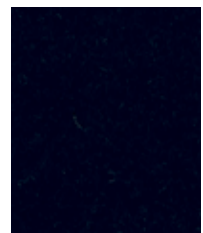
## Mix

Channel QSC17 (Black thread)  
Chevron QSV17 (Black thread)  
Hourglass QSH17 (Black thread)



## Alike

Channel QSC62 (Black thread)  
Chevron QSV62 (Black thread)  
Hourglass QSH62 (Black thread)



## Sync

Channel QSC69 (Black thread)  
Chevron QSV69 (Black thread)  
Hourglass QSH69 (Black thread)

Choose your Synergy Quilt design, from Channel, Chevron and Hourglass. All are available in the eight colourways shown. Lighter shades are stitched with white thread and darker shades are stitched with black thread. Stitch repeat approximately 5cm across all styles.

# Synergy Quilt

5

Year guarantee



Soft seating



Task seating

## UK

### Composition

95% Virgin Wool, 5% Polyamide with Polyester and Polyurethane foam backing

### Width

165 cm minimum

### Weight

700 g/m<sup>2</sup> ±10% (1155 g/lin.m ±10%)

### Stitch Repeat

5 cm ±5%

### Abrasion Resistance\*

5 year guarantee. Independently certified to ≥100,000 Martindale cycles.

### Flammability

AS1530.3, ISO5660, AS3837

EN 1021 - 1 (cigarette)

EN 1021 - 2 (match)

BS 7176 Low Hazard

*Note: Flammability performance is dependent on components used. This range has been tested using 34-38kg/m<sup>3</sup> CMHR foam unless otherwise stated.*

### Light Fastness

5 (ISO 105 - B02)

### Fastness to Rubbing

Wet: 4, Dry: 4 (ISO 105 - X12)

### Cleaning

Vacuum regularly. Professionally dry clean or wipe clean with a damp cloth.

\*Abrasion testing produces a wide variability of results even from the same test sample. The independent certificate of ≥100,000 cycles is available on our website or from our customer service team. Internally we specify this product at >80,000 cycles which we believe is realistic for repeatability of testing. Please be aware that abrasion testing alone is not a reliable indicator of the actual wear performance of fabrics. We're so confident in the durability of our products that we provide a robust 5 year guarantee (full details available).

Please note that seam performance is dependent on seam construction and needle and thread type. We recommend that appropriate sewing advice be taken.

Batch to batch variations in shade may occur within commercial tolerances. We reserve the right to alter technical specifications without notice. The Unregistered Design Rights and the Copyright in all designs are the exclusive property of Camira Fabrics Limited.

## D

### Zusammensetzung

95% Schurwolle, 5% Polyamid mit Polyester und Polyurethan Schaumkaschierung

### Breite

165 cm nutzbare Breite

### Gewicht

700 g/m<sup>2</sup> ±10% (1155 g/lf.d.M ±10%)

### Naht-Rapport

5 cm ±5%

### Scheuerfestigkeit\*

5 Jahre Garantie. Extern zertifiziert mit ≥100,000 Scheuertouren Martindale.

### Feuersicherung

EN 1021 - 1 (Zigarettestest)

EN 1021 - 2 (Streichholztest)

BS 7176 Low Hazard

*Bemerkung: Schwereflammpbarkeit hängt vom verwendeten Schaum ab. Dieser Stoff wurde mit 34-38kg/m<sup>3</sup> CMHR Schaum getestet.*

### Lichtechtheit

5 (ISO 105 - B02)

### Reibechtheit

Nass: 4, Trocken: 4 (ISO 105 - X12)

### Reinigung

Regelmässig absaugen. Professionelle Trockenreinigung. Alternativ dazu mit einem feuchten Tuch abwischen.

\*Die Scheuerfestigkeitsprüfung ergibt selbst bei gleichen Testmustern stark abweichende Ergebnisse. Das Zertifikat eines unabhängigen Prüfinstitutes über ≥100,000 Scheuertouren erhalten Sie von unserem Vertriebsinnendienst oder auf unserer Webseite. Intern spezifizieren wir dieses Produkt mit >80,000 Scheuertouren, die in der Serienfertigung als realistisch angenommen werden. Bitte nehmen Sie zur Kenntnis, dass die Scheuerfestigkeitsprüfung allein keine Aussagekraft über die Langlebigkeit eines Bezugsstoffes hat. Wir sind von der Langlebigkeit unserer Produkte überzeugt und bieten daher 5 Jahre Garantie (Details auf Anfrage).

Eine optimale Nahtausreissfestigkeit hängt von der Nahtfahne, der verwendeten Nadel und dem Näh-Garn ab. Wir empfehlen daher Nähversuche durchzuführen.

Handelsübliche Farbabweichungen können auftreten und berechtigen nicht zur Reklamation. Wir behalten uns die Änderung technischer Spezifikationen vor. Die registrierten und nicht registrierten Urheberrechte der Dessinierungen sind ausschliessliches Eigentum der Camira Fabrics Limited.

## F

### Composition

95% Laine Vierge, 5% Polyamide avec Polyester et mousse Polyuréthane

### Largeur

165 cm minimum

### Poids

700 g/m<sup>2</sup> ±10% (1155 g/m.l ±10%)

### Répétition de points de couture

5 cm ±5%

### Résistance à l'abrasion\*

Garantie 5 ans. Certificat indépendant ≥100,000 cycles Martindale.

### Flammabilité

EN 1021 - 1 (cigarette)

EN 1021 - 2 (allumette)

BS 7176 Low Hazard

*Note: Le comportement non-feu dépend de la mousse utilisée. Cette gamme a été testé sur une mousse de 34-38kg/m<sup>3</sup> CMHR mousse, excepté mentionné différemment.*

### Solidité à la lumière

5 (ISO 105 - B02)

### Solidité au Frottement

Mouillé: 4, Sec: 4 (ISO 105 - X12)

### Nettoyage

Aspirer régulièrement. Nettoyage à sec professionnel. Autrement, essuyer avec un tissu humide.

\*Les tests de résistance à l'abrasion proposent une large variété de résultat final, parfois sur le même échantillon de tissu. Le certificat indépendant de ≥100,000 cycles est disponible sur notre site internet; vous pouvez également contacter notre Service Clients. Nous validons ce produit – en interne – à >80,000 cycles; ce qui est, d'après nous, plus réaliste dans le but d'obtenir une continuité égale des résultats de tests. Merci de noter que l'abrasion seule ne constitue pas un indicateur de confiance dans la performance du tissu à long terme. Nous avons une confiance absolue en nos produits et leur durabilité, c'est pour cela que nous vous offrons une garantie robuste de 5 ans.

Veillez noter que la performance du joint dépend de sa construction ainsi que de l'aiguille et du type de fil utilisés.

Une variation de couleurs peut provenir (commerciallement tolérable). Nous réservons le droit de changer les spécifications techniques sans préavis. Les Droits de Conception non-enregistrés et les droits d'auteur de tous les motifs sont la propriété exclusive de Camira Fabrics Limited.

## ES

### Composición

95% Lana Virgen, 5% Poliamida con base sustrato hecho de Poliester y Poliuretano

### Ancho

165 cm mínimo

### Peso

700 g/m<sup>2</sup> ±10% (1155 g/lin.m ±10%)

### Puntada repetida

5 cm ±5%

### Resistencia a la abrasión\*

Garantía de 5 años. Independientemente del certificado de ≥100,000 Ciclos Martindale

### Inflamabilidad

EN 1021 - 1 (cigarillo)

EN 1021 - 2 (cerilla)

BS 7176 Low Hazard

*Nota: El grado de Inflamabilidad depende del tipo de foam utilizado. Esta gama ha sido testada usando foam CMHR de 34-38kg/m<sup>3</sup>, en caso de otro tipo de foam se informará.*

### Solidez a la luz

5 (ISO 105 - B02)

### Solidez al rozamiento

Húmedo: 4, Seco: 4 (ISO 105 - X12)

### Limpieza

Limpiar con aspirador con regularidad. Limpiar en seco, o bien lavar con un paño húmedo.

\*Los Test de Abrasión producen unos resultados muy variables incluso con la misma muestra. El certificado de ≥100,000 ciclos Martindale está disponible en nuestra web o se puede pedir al Departamento Comercial. Internamente certificamos este producto >80,000 ciclos, que pensamos que es lo más realista posible en este caso, con una repetición de resultados tan dispares. Tengan en cuenta que el Test de Abrasión solo no es un indicador fiable sobre el desgaste de un tejido. De hecho, estamos tan convencidos en la durabilidad de nuestros tejidos, que ofrecemos una garantía de 5 años (detalles completos disponibles).

Tenga en cuenta que el rendimiento de la costura depende de la construcción de la costura, además de la aguja y del tipo de rosca. Le recomendamos que se aconsejen para coser la costura.

Las variaciones de lote a lote en la sombra se puede producir dentro de tolerancias comerciales. Nos reservamos el derecho a efectuar modificaciones técnicas sin previo aviso. Los derechos sobre los diseños no registrados y los derechos de autor en todos los diseños son propiedad exclusiva de Camira Fabrics Limited.



Commercial Textile Association of Australia & New Zealand Limited.



Commercial Textile Association Performance Rating.



Commercial Textile Association Performance Rating.

Camira fabrics are brought to Australasia by Textilia

camira

at work\* with Camira

AUSTRALIA  
telephone: 1800 173209  
facsimile: 1800 723264  
web: atworkwithcamira.com  
email: sales@atworkwithcamira.com  
\*at work is a brand of Textilia

at work\* with Camira

NEW ZEALAND  
telephone: +64 9 3685768  
facsimile: +64 9 3685769  
web: textilia.co.nz  
email: info@textilia.co.nz  
\*at work is a brand of Textilia